

Communiqué de Presse

15 janvier 2020



choose
mycompany®

2020
FRANCE



HappyAtSchool® 2020

Le classement des meilleures Ecoles et Universités d'après les étudiants !

Les écoles où il fait bon étudier en 2020 !

★ Un Label et un classement par les étudiants, pour les étudiants !

Le classement HappyAtSchool® permet aux futurs étudiants de connaître la réalité de l'expérience qui les attend dans leur future école ou université.

100% participatif, ce classement repose sur 15 questions directement posées aux étudiants. Chaque étudiant est libre de s'exprimer spontanément sur ChooseMyCompany. Les étudiants peuvent également être sollicités par leurs associations étudiantes ou par leurs administrations d'école.

★ Quels critères de classement ?

Ce classement est transparent et repose sur 5 thèmes : Installations et Environnement, Enseignement et Pédagogie, Vie étudiante, Relations aux entreprises, et Confiance en l'avenir. La note de classement prend en compte 3 critères : moyenne des 15 questions, taux de participation et taux de recommandation.

★ Quels critères pour décrocher le Label HappyAtSchool®2020 ?

Le Label HappyAtSchool® dépend de 3 critères simples :

- plus de 20% de participation
- note moyenne des 15 questions > 3,5 / 5
- taux de recommandation > 70%

Une vingtaine d'écoles sont déjà labellisées : Polytech Nice Sophia, ESPCI, UniLaSalle, ESITC Caen, ENIB, ESIEE Paris, ICAM, ECAM Rennes, ENSI CAEN, ECE Paris.Lyon, IMT Mines d'Alès, ENSC Mulhouse, Audencia, Euridis Business School, Sup de vente, Ionis-STM, IGS-RH Paris et ESAM.

★ Les prochains rendez-vous ...

La campagne HappyAtSchool 2020 continue ! Les écoles peuvent décrocher le Label HappyAtSchool® jusqu'au 30 septembre 2020 !

En octobre 2020, les écoles lauréates seront célébrées lors de la 8ème édition de la cérémonie des Trophées ChooseMyCompany / HappyTrainees® !

Un rendez-vous étudiants / entreprises / écoles incontournable !

Ecoles d'Ingénieur	Ecoles de Commerce
<ol style="list-style-type: none">1. POLYTECH NICE-SOPHIA2. ESPCI PARIS3. UniLaSalle Terre & Sciences4. ESITC CAEN5. ENIB6. ESIEE PARIS7. ECAM8. icam9. ENSI CAEN10. ECE PARIS · LYON	<ol style="list-style-type: none">1. Audencia BUSINESS SCHOOL2. Euridis Business School Commerce - Vente - Négociation3. IESEG SCHOOL OF MANAGEMENT4. BURGUNDY SCHOOL OF BUSINESS5. GRENOBLE ECOLE DE MANAGEMENT6. Montpellier Business School7. NEOMA BUSINESS SCHOOL8. tbs Business School9. KEDGE BUSINESS SCHOOL10. skema BUSINESS SCHOOL
sur 70 écoles	sur 40 écoles
Masters spécialisés	Universités
<ol style="list-style-type: none">1. Sup de Vente2. IONIS-STM3. IGS-RH4. ESAM5. IMSI6. C3A7. iscpa!8. iMIS9. UNIVERSITÉ PARIS 1 PANTHÉON SORBONNE10. IAE TOULOUSE	<ol style="list-style-type: none">1. SciencesPo2. DAUPHINE UNIVERSITÉ PARIS3. UNIVERSITÉ PARIS 1 PANTHÉON SORBONNE4. Aix-Marseille université5. UNIVERSITÉ PARIS DESCARTES
sur 100 écoles	sur 50 universités

Communiqué de Presse

15 janvier 2020



★ Quel regard les étudiants portent-ils sur leur école ?

Les résultats d'HappyAtSchool® nous dévoilent ce que les étudiants aiment le plus, mais aussi le moins à propos de leur école / université.

Les étudiants sont très satisfaits des liens qu'ils tissent entre eux (94%). Ils ont fermement **confiance en l'avenir**, confiance portée par la quasi certitude qu'ils **décrocheront un emploi facilement** (91,6%). La **qualité des expériences professionnelles** (stages, alternances) joue beaucoup dans ce sentiment positif (88,7%).

En revanche, les élèves **ne se sentent pas pleinement investis en cours** (12ème item sur 15). Ils regrettent **une pédagogie qui n'articule pas suffisamment la théorie et la pratique** et qui les empêche d'être actifs autant qu'ils aimeraient.

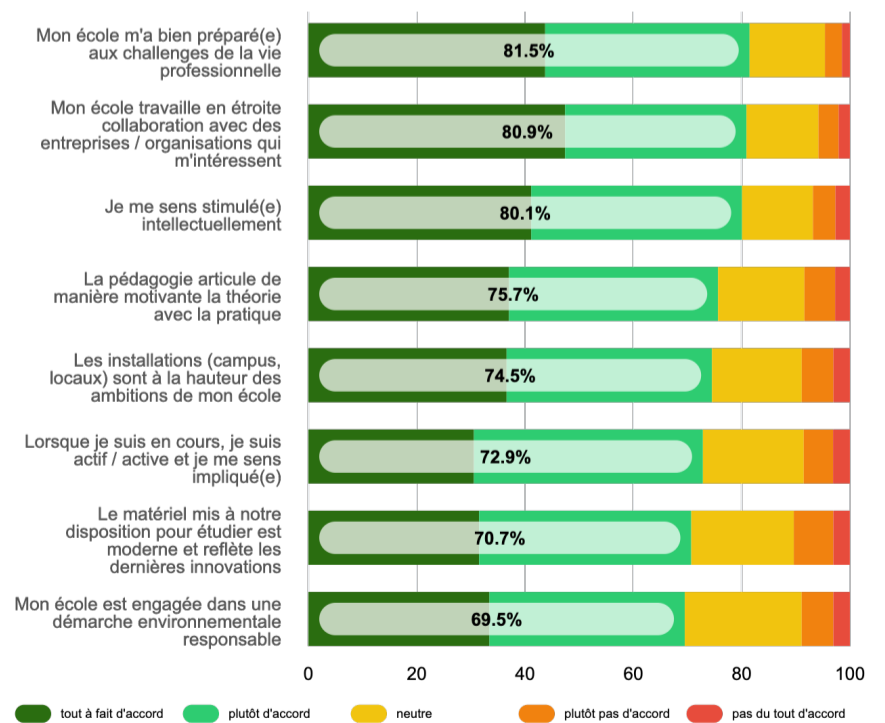
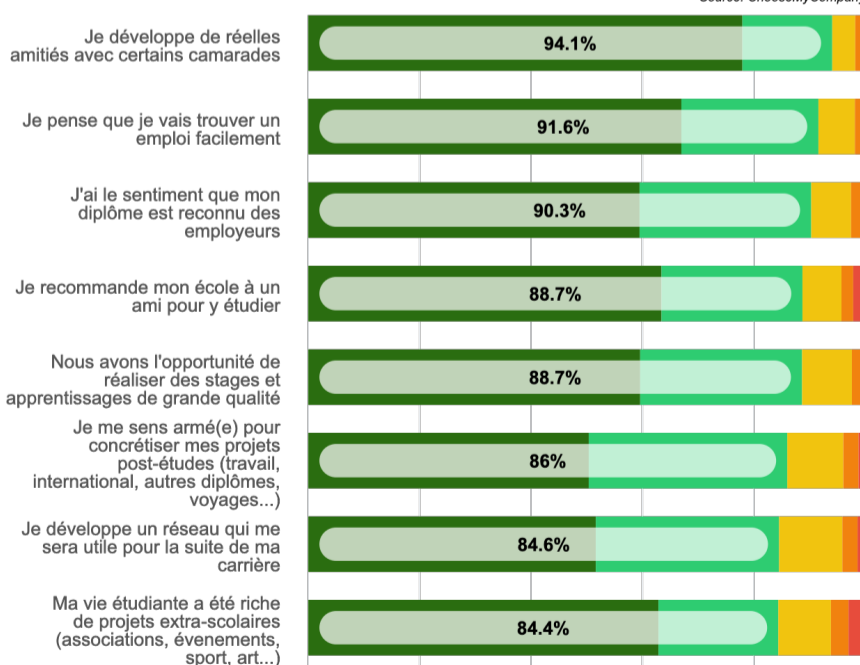
Les écoles pourraient trouver des nouvelles solutions pour renouveler leurs pratiques pédagogiques, et captiver encore plus leurs étudiants.

A l'heure où l'environnement est devenue la première préoccupation des français (sondage Ifop Sopra-Steria septembre 2019), les étudiants notent **sévèrement l'engagement de leur école dans une démarche environnementale responsable** (dernier item à 69,5%).

« Un maximum d'entreprises s'engagent dans des démarches RSE. L'attente des nouvelles générations est immense. Mais elle devient de plus en plus forte sur les écoles aussi. L'adéquation des valeurs doit être totale : « l'école, mon entreprise et moi ». »
Laurent Labbé, CEO ChooseMyCompany

Toutes les questions - répartition des réponses (N=6530)

Source: ChooseMyCompany



Contact presse :

ChooseMyCompany : Camille Fabre : 01 81 70 69 66 | camille.fabre@choosemycompany.com

A propos de ChooseMyCompany :

Créée en 2011, ChooseMyCompany recueille, analyse et publie des avis certifiés de salariés, candidats, stagiaires, clients et fournisseurs.

ChooseMyCompany contribue au développement de la réputation de plus de 700 entreprises, écoles et universités.

Suivez **ChooseMyCompany** sur [LinkedIn](#) - [Twitter](#) - [Facebook](#)